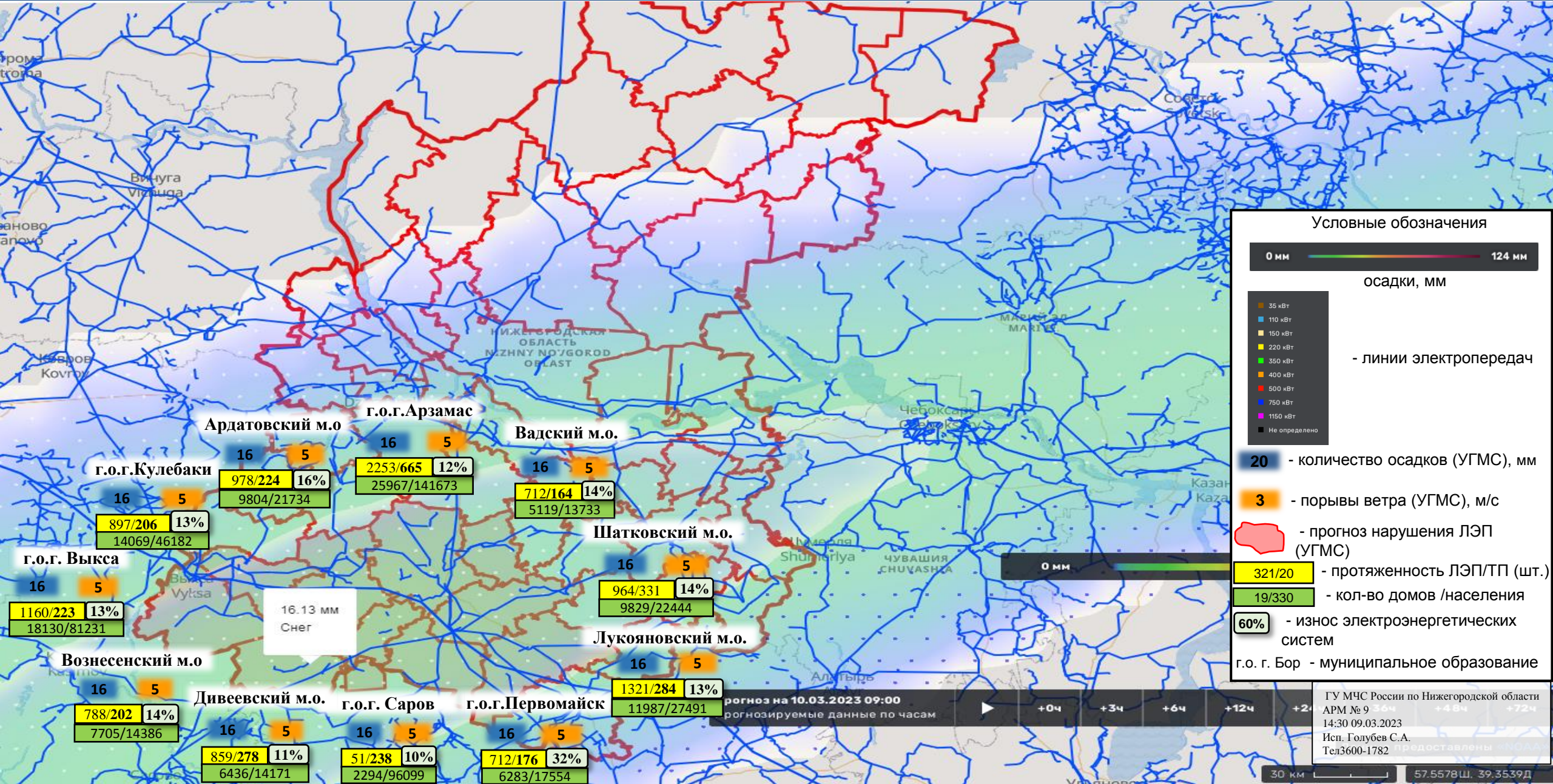
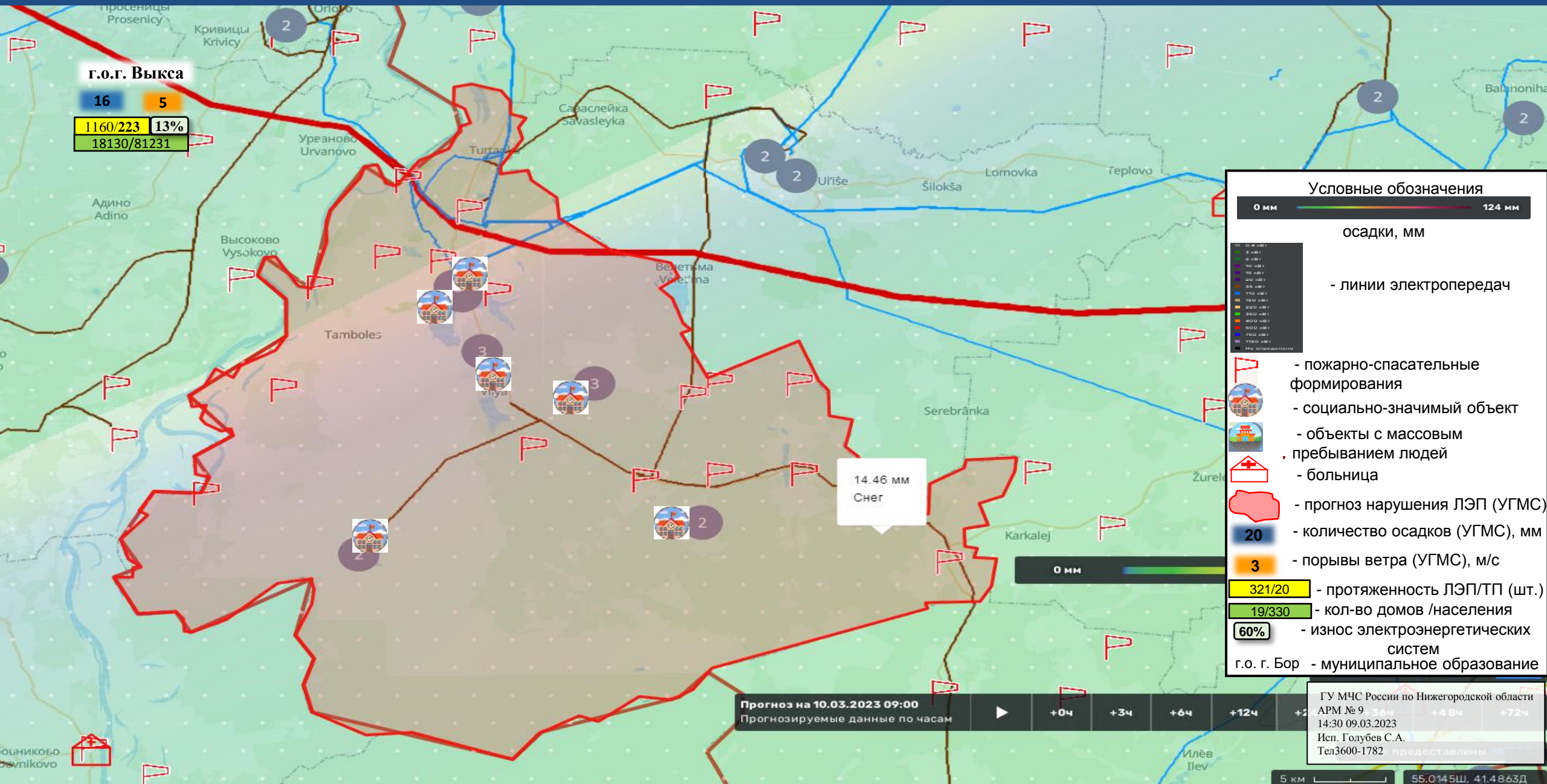


# ИНФОРМАЦИОННЫЕ МАТЕРИАЛЫ ПО ОСАДКАМ НА ТЕРРИТОРИИ НИЖЕГОРОДСКОЙ ОБЛАСТИ (РИСК НАРУШЕНИЯ ЭЛЕКТРОСНАБЖЕНИЯ НА 09-10.03.2023)



Муниципальное образование	Количество осадков (мм)	Порывы ветра (м/с)	Протяженность ЛЭП/ТП (шт.)	Кол-во домов /населения	Износ систем (%)
г.о.г. Арзамас	16	5	2253/665	12%	25967/141673
Ардатовский м.о.	16	5	978/224	16%	9804/21734
Вадский м.о.	16	5	712/164	14%	5119/13733
Шатковский м.о.	16	5	964/331	14%	9829/22444
Лукаюновский м.о.	16	5	1321/284	13%	11987/27491
Вознесенский м.о.	16	5	788/202	14%	7705/14386
Дивеевский м.о.	16	5	859/278	11%	6436/14171
г.о.г. Саров	16	5	51/238	10%	2294/96099
г.о.г. Первомайск	16	5	712/176	32%	6283/17554
г.о.г. Кулебаки	16	5	897/206	13%	14069/46182
г.о.г. Выкса	16	5	1160/223	13%	18130/81231

# ИНФОРМАЦИОННЫЕ МАТЕРИАЛЫ ПО ОСАДКАМ НА ТЕРРИТОРИИ Г.О. Г. ВЫКСА НИЖЕГОРОДСКОЙ ОБЛАСТИ (РИСК НАРУШЕНИЯ ЭЛЕКТРОСНАБЖЕНИЯ НА 09-10.03.2023)



**г.о.г. Выкса**  
 16 5  
 1160/223 13%  
 18130/81231

**Условные обозначения**

0 мм — 124 мм

осадки, мм

- линии электропередач

- пожарно-спасательные формирования
- социально-значимый объект
- объекты с массовым пребыванием людей
- больница
- прогноз нарушения ЛЭП (УГМС)
- 20** - количество осадков (УГМС), мм
- 3** - порывы ветра (УГМС), м/с
- 321/20** - протяженность ЛЭП/ТП (шт.)
- 19/330** - кол-во домов /населения
- 60%** - износ электроэнергетических систем
- г.о. г. Бор - муниципальное образование

14.46 мм  
Снег

**Прогноз на 10.03.2023 09:00**  
 Прогнозируемые данные по часам

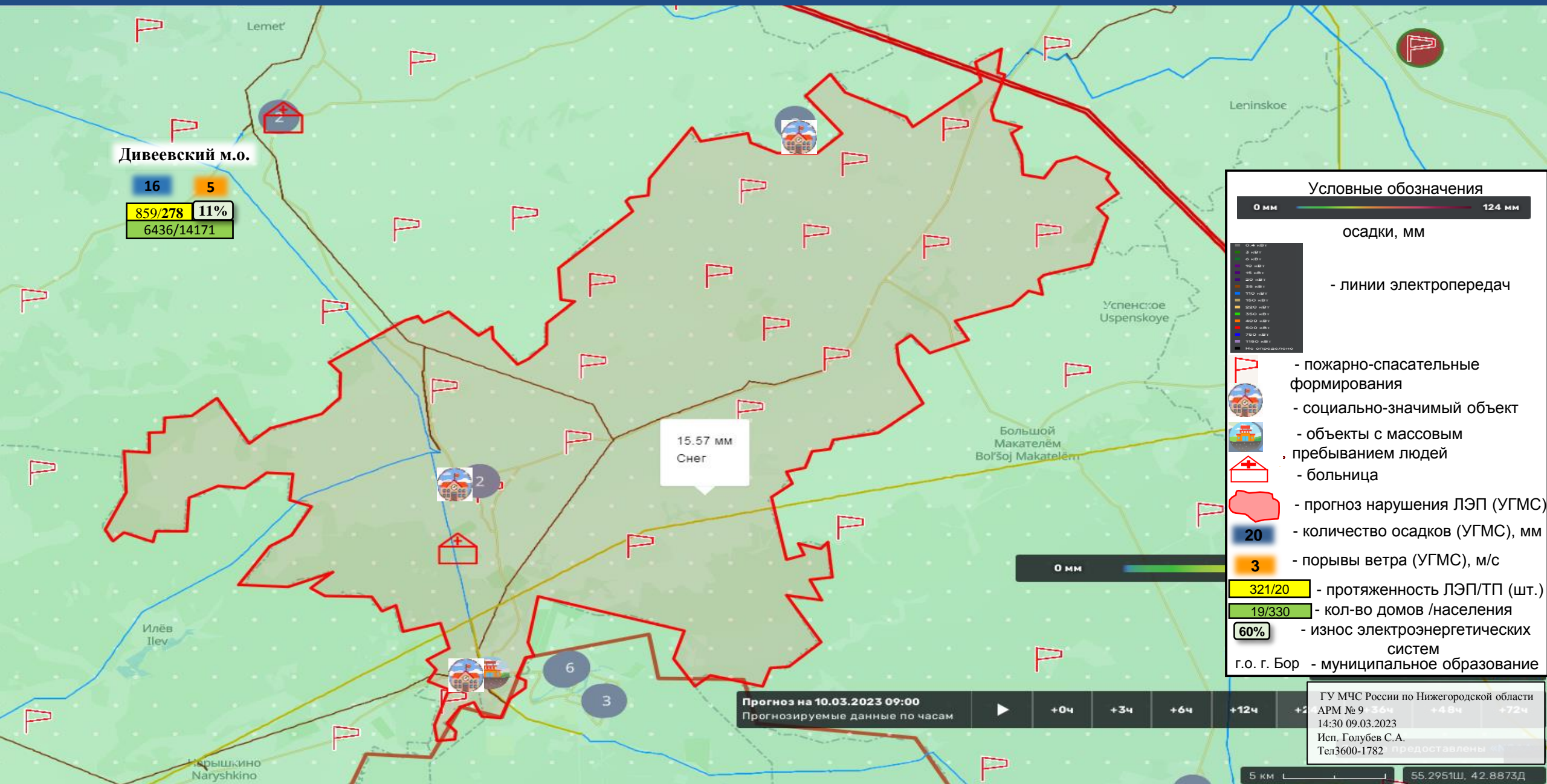
+0ч +3ч +6ч +12ч +18ч

ГУ МЧС России по Нижегородской области  
 АРМ № 9 +36ч +48ч +72ч  
 14:30 09.03.2023  
 Исл. Голубев С.А.  
 Тел3600-1782 предоставлены

5 км 55,0145Ш, 41,4863Д



# ИНФОРМАЦИОННЫЕ МАТЕРИАЛЫ ПО ОСАДКАМ НА ТЕРРИТОРИИ ДИВЕЕВСКОГО М.О. НИЖЕГОРОДСКОЙ ОБЛАСТИ (РИСК НАРУШЕНИЯ ЭЛЕКТРОСНАБЖЕНИЯ НА 09-10.03.2023)



**Дивеевский м.о.**

16 5

859/278 11%

6436/14171

15.57 мм  
Снег

**Условные обозначения**

0 мм 124 мм

осадки, мм

- линии электропередач

- пожарно-спасательные формирования
- социально-значимый объект
- объекты с массовым пребыванием людей
- больница
- прогноз нарушения ЛЭП (УГМС)
- 20** - количество осадков (УГМС), мм
- 3** - порывы ветра (УГМС), м/с
- 321/20** - протяженность ЛЭП/ТП (шт.)
- 19/330** - кол-во домов /населения
- 60%** - износ электроэнергетических систем

г.о. г. Бор - муниципальное образование

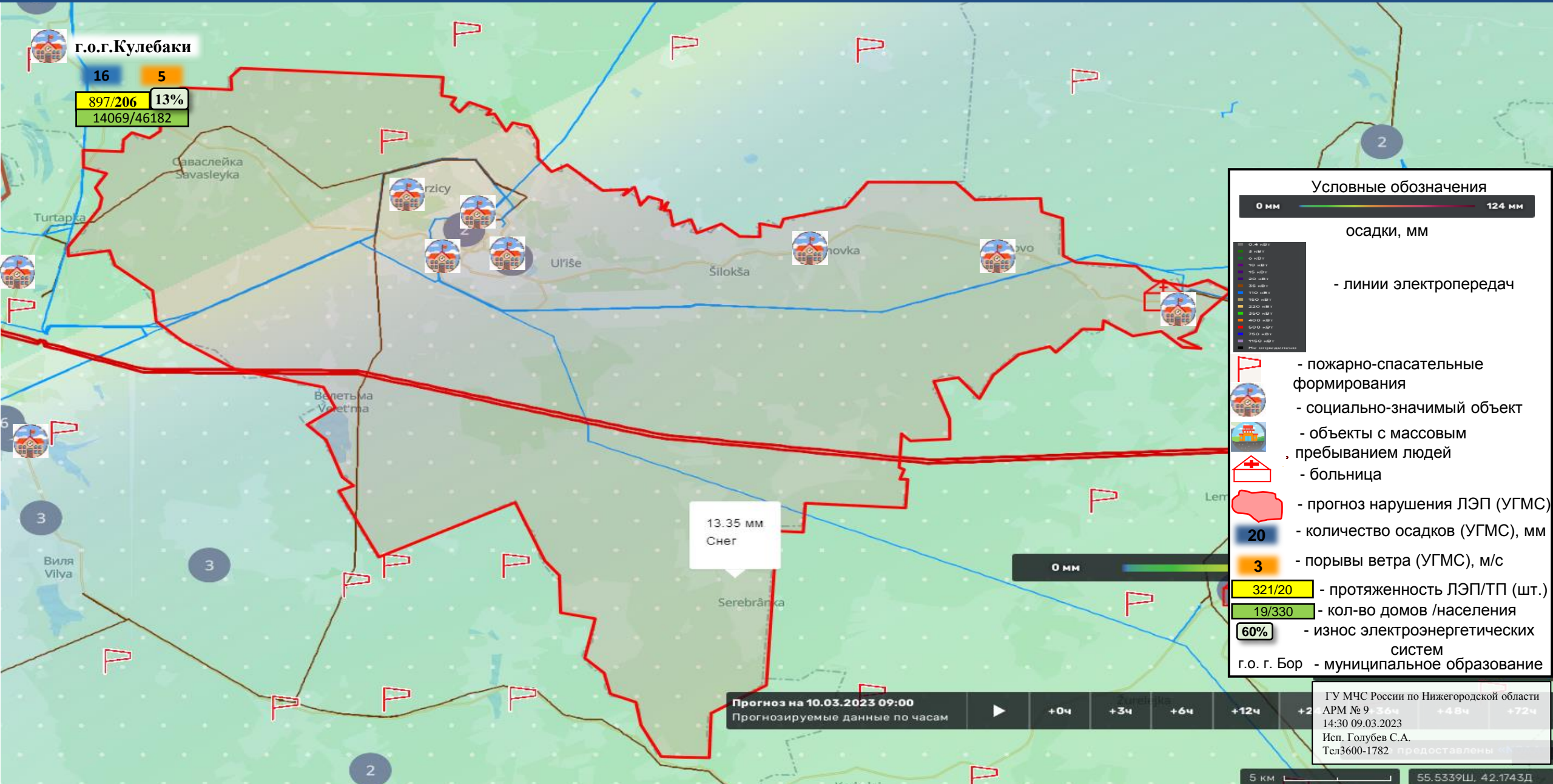
**Прогноз на 10.03.2023 09:00**  
Прогнозируемые данные по часам

+0ч +3ч +6ч +12ч +24ч

ГУ МЧС России по Нижегородской области  
АРМ № 9+36ч +48ч +72ч  
14:30 09.03.2023  
Исп. Голубев С.А.  
Тел3600-1782 предоставлены

5 км 55.2951Ш, 42.8873Д

# ИНФОРМАЦИОННЫЕ МАТЕРИАЛЫ ПО ОСАДКАМ НА ТЕРРИТОРИИ Г.О. Г. КУЛЕБАКИ НИЖЕГОРОДСКОЙ ОБЛАСТИ (РИСК НАРУШЕНИЯ ЭЛЕКТРОСНАБЖЕНИЯ НА 09-10.03.2023)



г.о.г.Кулебаки

16 5  
897/206 13%  
14069/46182

13.35 мм  
Снег

### Условные обозначения

0 мм  124 мм

осадки, мм

- 0-4 мм
- 5-9 мм
- 10-19 мм
- 20-29 мм
- 30-39 мм
- 40-49 мм
- 50-59 мм
- 60-69 мм
- 70-79 мм
- 80-89 мм
- 90-99 мм
- 100-109 мм
- 110-119 мм
- 120-129 мм
- 130-139 мм
- 140-149 мм
- 150-159 мм
- 160-169 мм
- 170-179 мм
- 180-189 мм
- 190-199 мм
- 200 мм и более
- по определению

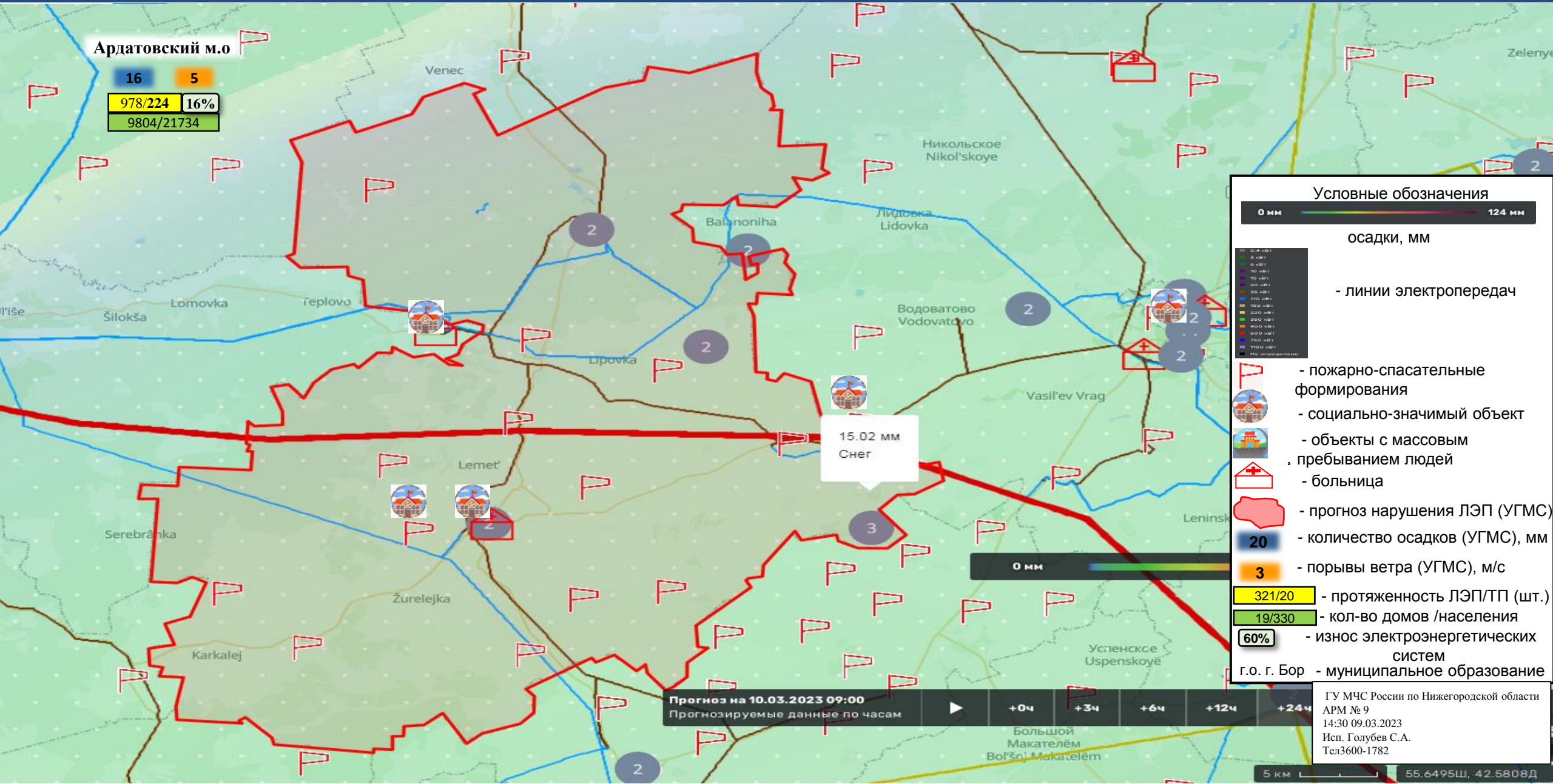
- линии электропередач
- пожарно-спасательные формирования
- социально-значимый объект
- объекты с массовым пребыванием людей
- больница
- прогноз нарушения ЛЭП (УГМС)
- 20 - количество осадков (УГМС), мм
- 3 - порывы ветра (УГМС), м/с
- 321/20 - протяженность ЛЭП/ТП (шт.)
- 19/330 - кол-во домов /населения
- 60% - износ электроэнергетических систем
- г.о. г. Бор - муниципальное образование

**Прогноз на 10.03.2023 09:00**  
Прогнозируемые данные по часам

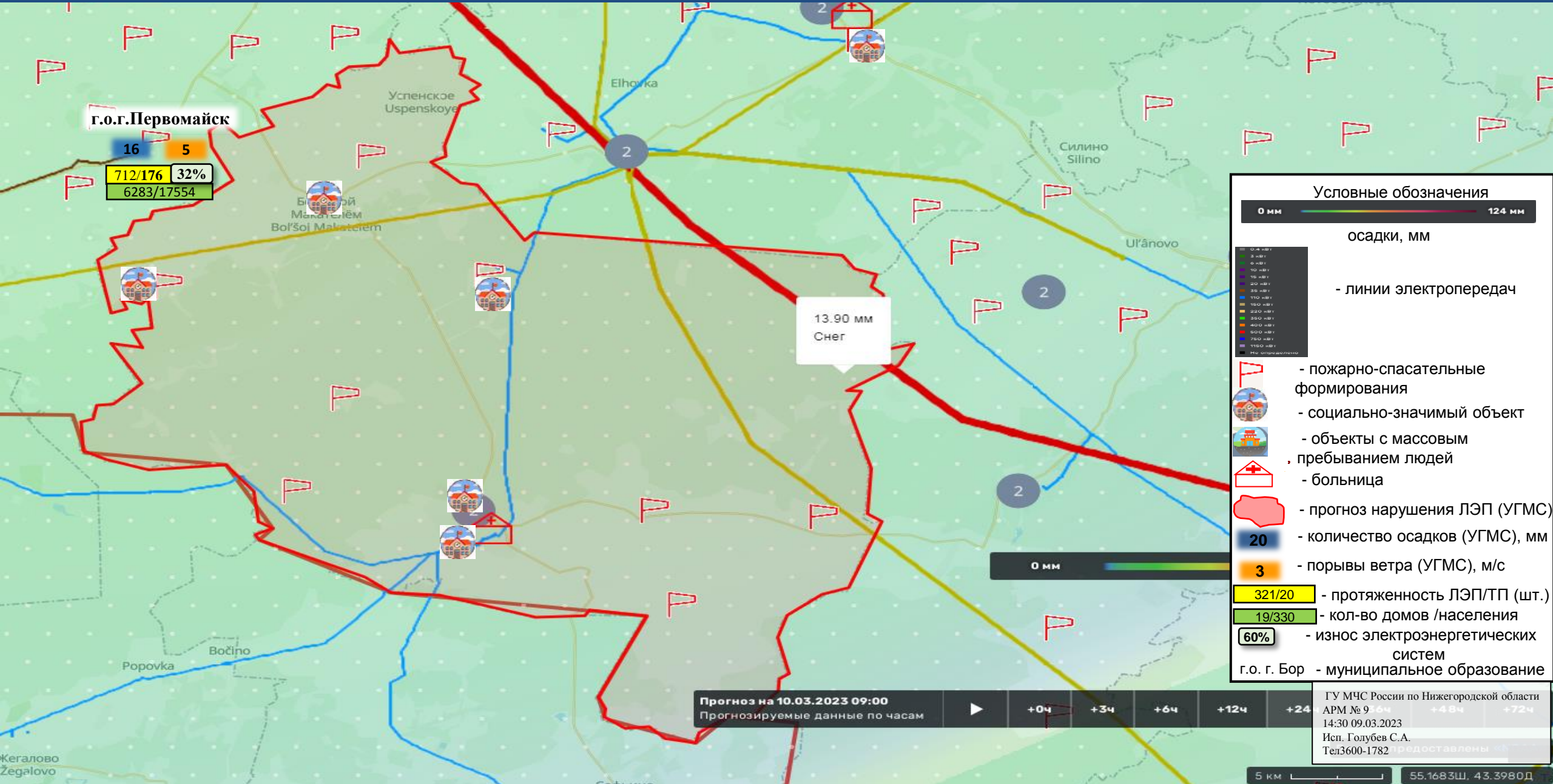
+0ч	+3ч	+6ч	+12ч	+18ч	+24ч
-----	-----	-----	------	------	------

ГУ МЧС России по Нижегородской области  
 АРМ № 9-36ч +48ч +72ч  
 14:30 09.03.2023  
 Исл. Голубев С.А.  
 Тел3600-1782 предоставлены

# ИНФОРМАЦИОННЫЕ МАТЕРИАЛЫ ПО ОСАДКАМ НА ТЕРРИТОРИИ АРДАТОВСКОГО М.О. НИЖЕГОРОДСКОЙ ОБЛАСТИ (РИСК НАРУШЕНИЯ ЭЛЕКТРОСНАБЖЕНИЯ НА 09-10.03.2023)



# ИНФОРМАЦИОННЫЕ МАТЕРИАЛЫ ПО ОСАДКАМ НА ТЕРРИТОРИИ Г.О. Г. ПЕРВОМАЙСК НИЖЕГОРОДСКОЙ ОБЛАСТИ (РИСК НАРУШЕНИЯ ЭЛЕКТРОСНАБЖЕНИЯ НА 09-10.03.2023)



**г.о.г.Первомайск**

16 5  
 712/176 32%  
 6283/17554

13.90 мм  
Снег

**Условные обозначения**

0 мм — 124 мм  
осадки, мм

— линии электропередач

- пожарно-спасательные формирования
- социально-значимый объект
- объекты с массовым пребыванием людей
- больница
- прогноз нарушения ЛЭП (УГМС)
- 20 - количество осадков (УГМС), мм
- 3 - порывы ветра (УГМС), м/с
- 321/20 - протяженность ЛЭП/ТП (шт.)
- 19/330 - кол-во домов /населения
- 60% - износ электроэнергетических систем
- г.о. г. Бор - муниципальное образование

**Прогноз на 10.03.2023 09:00**  
 Прогнозируемые данные по часам

+0ч +3ч +6ч +12ч +24ч

ГУ МЧС России по Нижегородской области  
 АРМ № 9364 +48ч +72ч  
 14:30 09.03.2023  
 Исп. Голубев С.А.  
 Тел:3600-1782

# ИНФОРМАЦИОННЫЕ МАТЕРИАЛЫ ПО ОСАДКАМ НА ТЕРРИТОРИИ Г.О. Г. САРОВ НИЖЕГОРОДСКОЙ ОБЛАСТИ (РИСК НАРУШЕНИЯ ЭЛЕКТРОСНАБЖЕНИЯ НА 09-10.03.2023)

г.о.г. Саров

16

5

51/238 10%  
2294/96099

14.46 мм  
Снег

## Условные обозначения

0 мм ————— 124 мм

осадки, мм



- линии электропередач



- пожарно-спасательные формирования



- социально-значимый объект



- объекты с массовым пребыванием людей



- больница



- прогноз нарушения ЛЭП (УГМС)

20

- количество осадков (УГМС), мм

3

- порывы ветра (УГМС), м/с

321/20 - протяженность ЛЭП/ТП (шт.)

19/330 - кол-во домов /населения

60% - износ электроэнергетических систем

г.о. г. Бор - муниципальное образование

Прогноз на 10.03.2023 09:00

Прогнозируемые данные по часам

+0ч

+3ч

+6ч

+12ч

+24ч

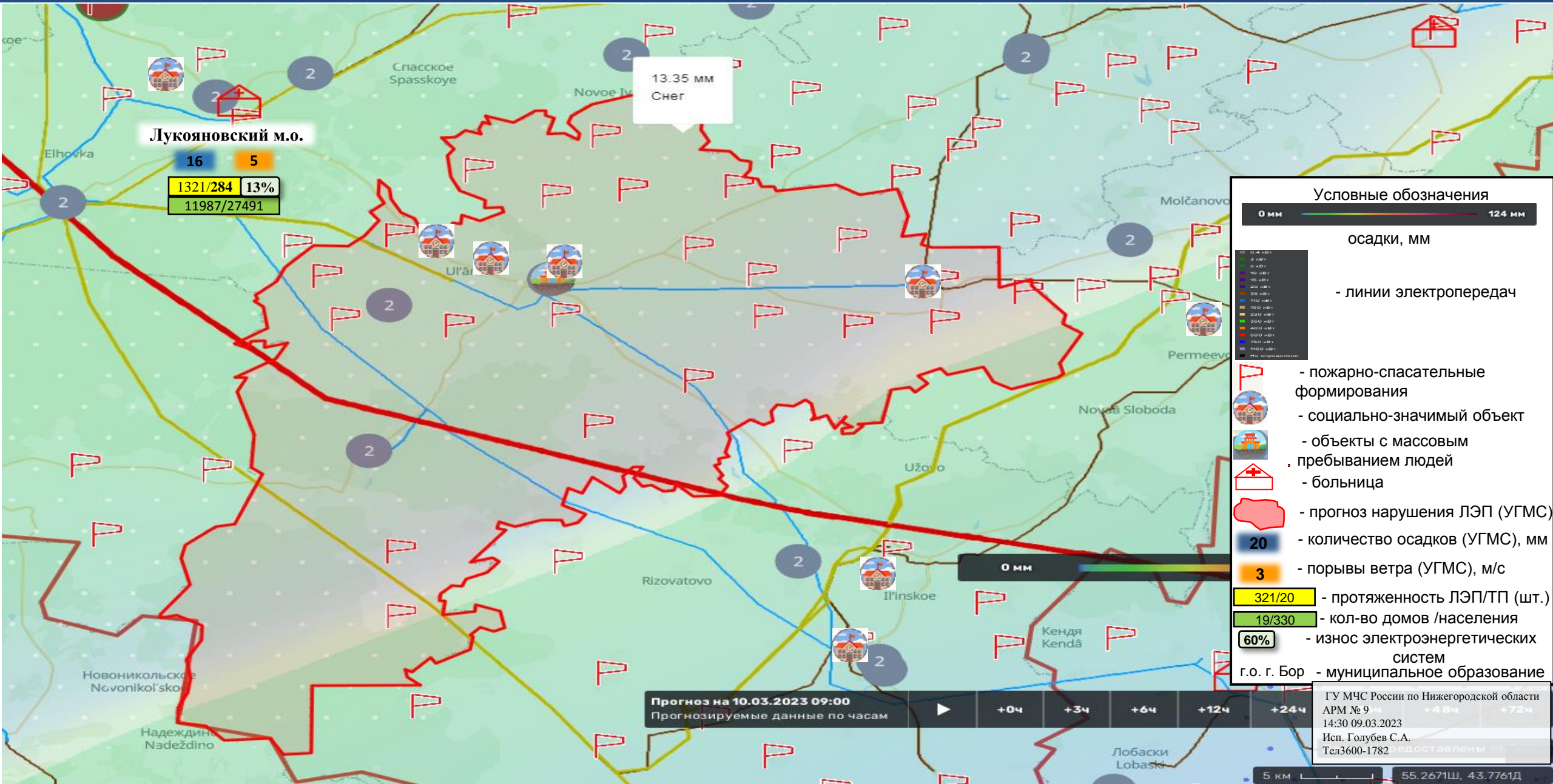
ГУ МЧС России по Нижегородской области  
АРМ № 9  
14:30 09.03.2023  
Исп. Голубев С.А.  
Тел:3600-1782

2 км

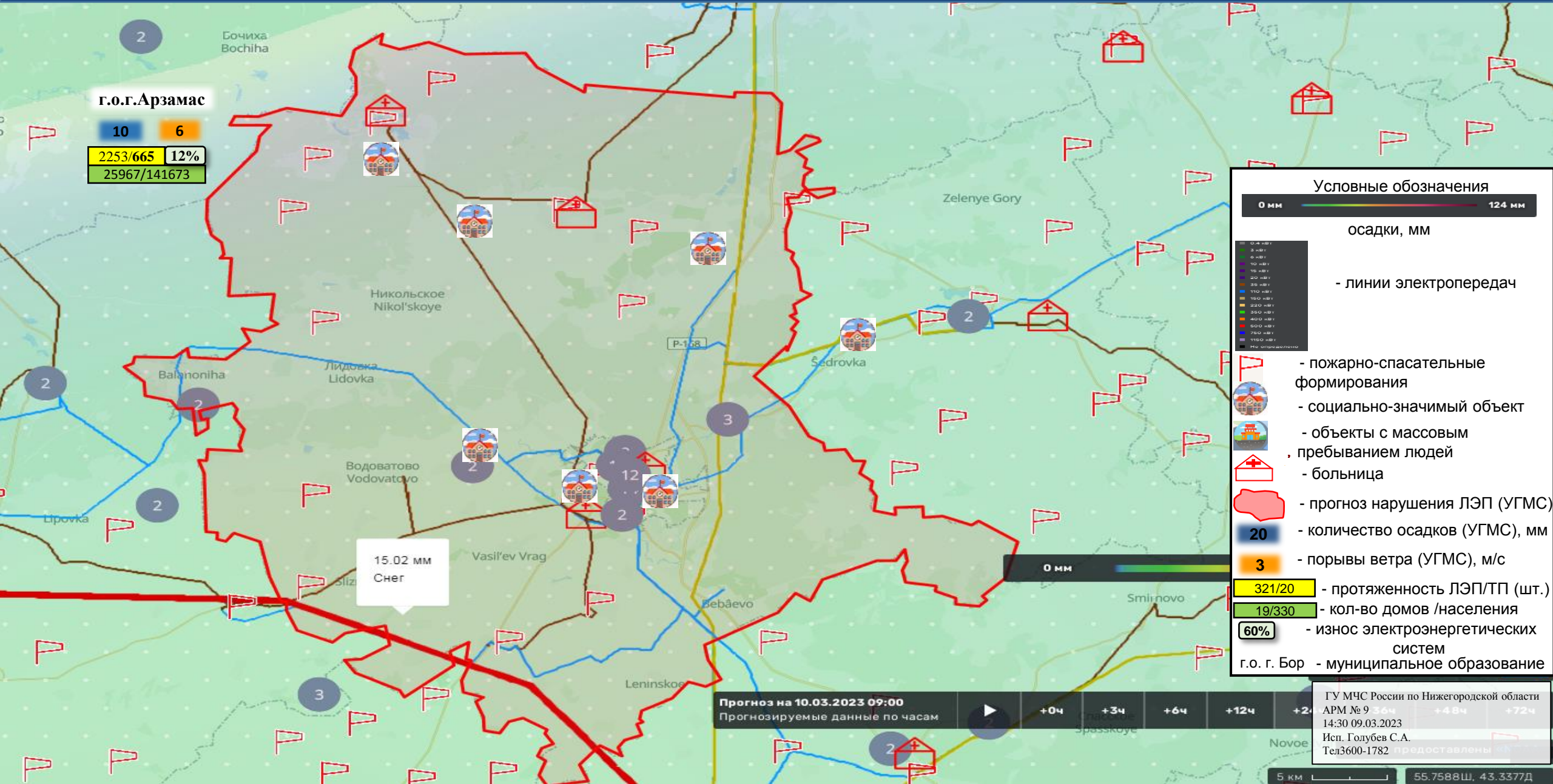
55.0024Ш, 43.1320Д



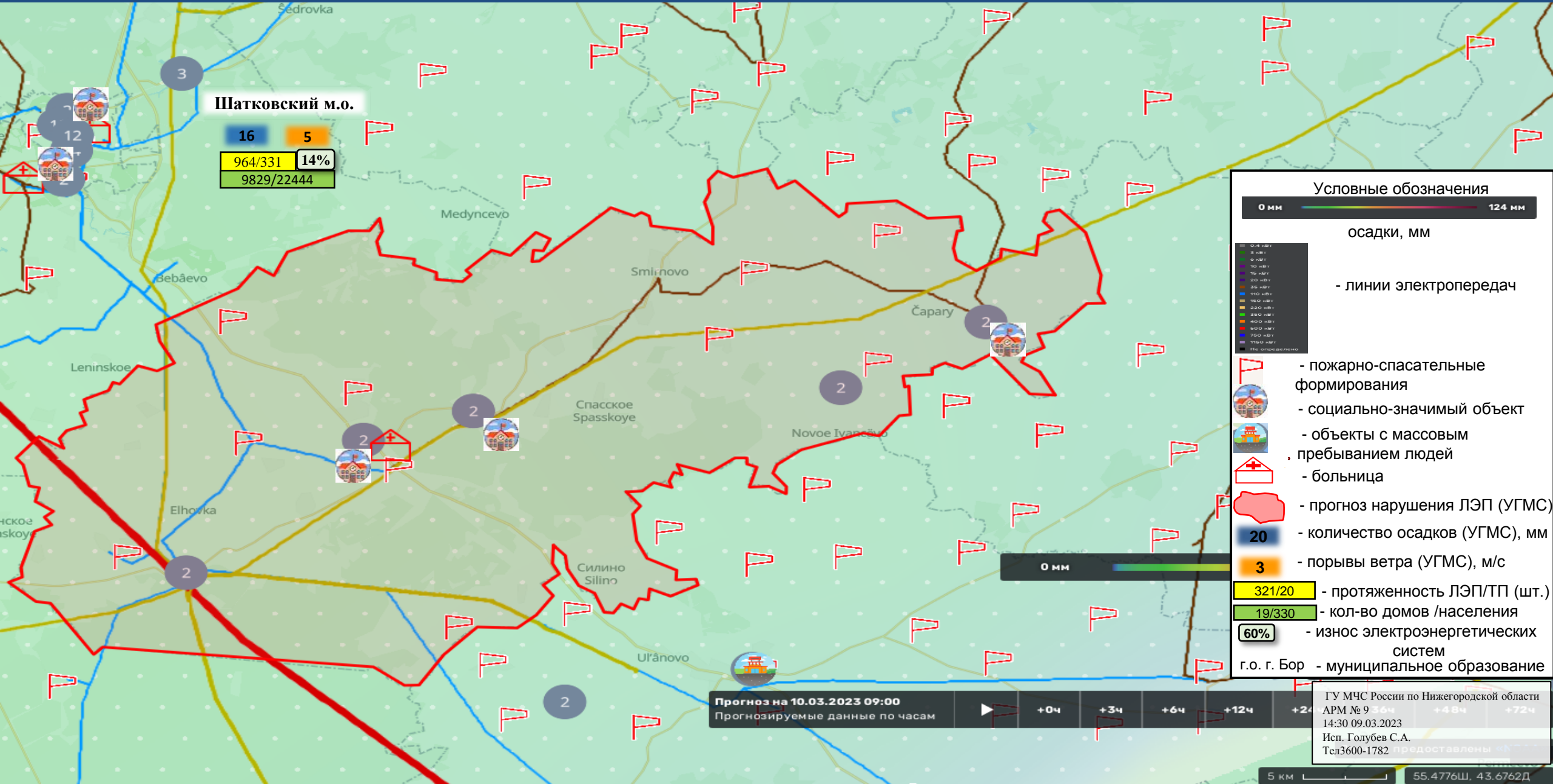
# ИНФОРМАЦИОННЫЕ МАТЕРИАЛЫ ПО ОСАДКАМ НА ТЕРРИТОРИИ ЛУКОЯНОВСКОГО М.О. НИЖЕГОРОДСКОЙ ОБЛАСТИ (РИСК НАРУШЕНИЯ ЭЛЕКТРОСНАБЖЕНИЯ НА 09-10.03.2023)



# ИНФОРМАЦИОННЫЕ МАТЕРИАЛЫ ПО ОСАДКАМ НА ТЕРРИТОРИИ Г.О. Г АРЗАМАС НИЖЕГОРОДСКОЙ ОБЛАСТИ (РИСК НАРУШЕНИЯ ЭЛЕКТРОСНАБЖЕНИЯ НА 09-10.03.2023)



# ИНФОРМАЦИОННЫЕ МАТЕРИАЛЫ ПО ОСАДКАМ НА ТЕРРИТОРИИ ШАТКОВСКОГО М.О. НИЖЕГОРОДСКОЙ ОБЛАСТИ (РИСК НАРУШЕНИЯ ЭЛЕКТРОСНАБЖЕНИЯ НА 09-10.03.2023)



**Шатковский м.о.**

16 5  
964/331 14%  
9829/22444

**Условные обозначения**

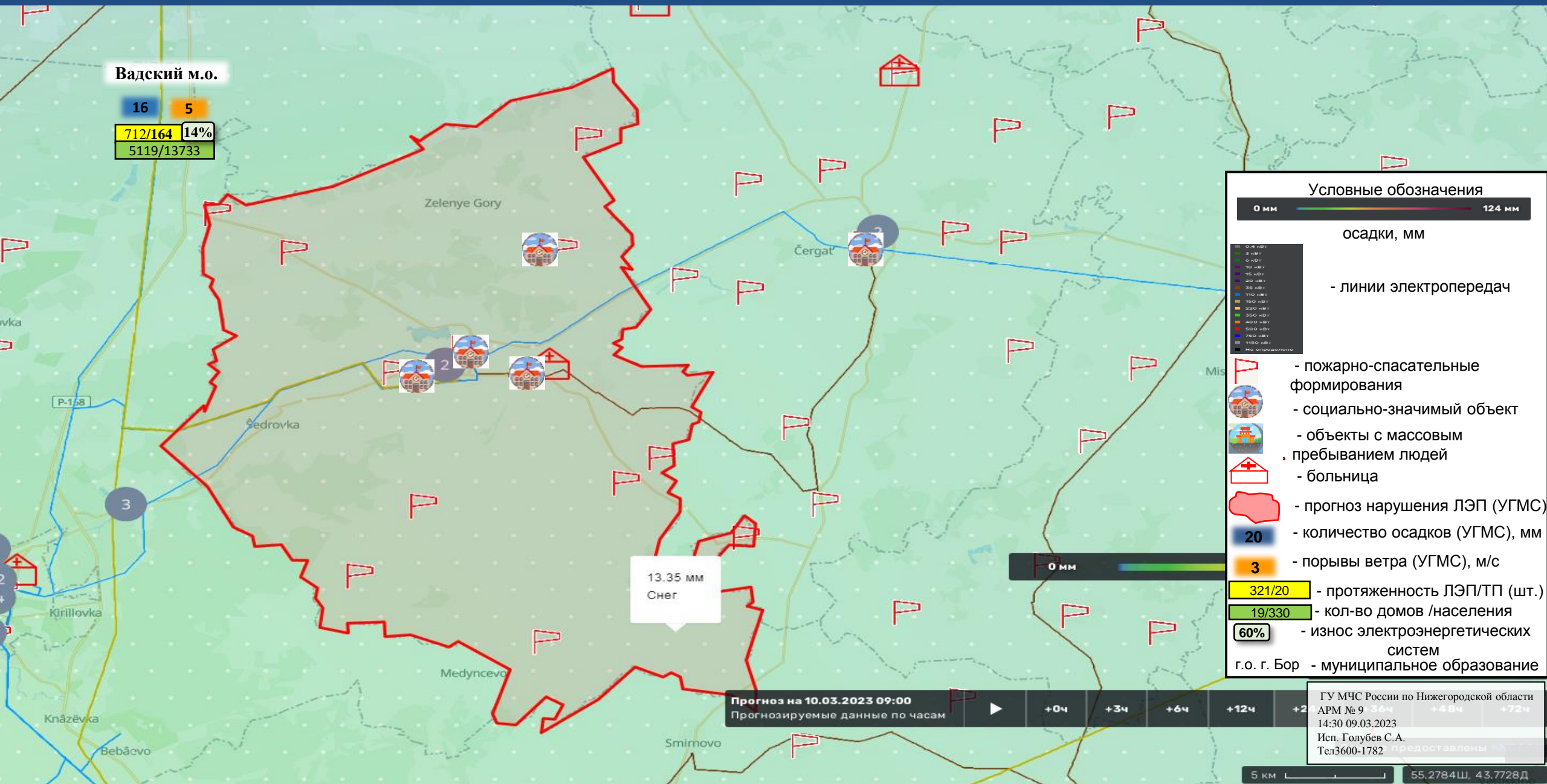
- 0 мм — 124 мм
- осадки, мм
- линии электропередач
- 0-4 м/с
- 5 м/с
- 10 м/с
- 15 м/с
- 20 м/с
- 25 м/с
- 30 м/с
- 35 м/с
- 40 м/с
- 45 м/с
- 50 м/с
- 55 м/с
- 60 м/с
- 65 м/с
- 70 м/с
- 75 м/с
- 80 м/с
- 85 м/с
- 90 м/с
- 95 м/с
- 100 м/с
- 105 м/с
- 110 м/с
- 115 м/с
- 120 м/с
- 124 м/с
- Не определено
- пожарно-спасательные формирования
- социально-значимый объект
- объекты с массовым пребыванием людей
- больница
- прогноз нарушения ЛЭП (УГМС)
- 20 - количество осадков (УГМС), мм
- 3 - порывы ветра (УГМС), м/с
- 321/20 - протяженность ЛЭП/ТП (шт.)
- 19/330 - кол-во домов /населения
- 60% - износ электроэнергетических систем
- г.о. г. Бор - муниципальное образование

**Прогноз на 10.03.2023 09:00**  
Прогнозируемые данные по часам

+0ч +3ч +6ч +12ч +24ч +48ч +72ч

ГУ МЧС России по Нижегородской области  
АРМ № 9 364 +48ч +72ч  
14:30 09.03.2023  
Исп. Голубев С.А.  
Тел3600-1782 предоставлены

# ИНФОРМАЦИОННЫЕ МАТЕРИАЛЫ ПО ОСАДКАМ НА ТЕРРИТОРИИ ВАДСКОГО М.О. НИЖЕГОРОДСКОЙ ОБЛАСТИ (РИСК НАРУШЕНИЯ ЭЛЕКТРОСНАБЖЕНИЯ НА 09-10.03.2023)



**Вадский м.о.**

16	5
712/164	14%
5119/13733	

### Условные обозначения

0 мм ————— 124 мм

осадки, мм

- линии электропередач

- пожарно-спасательные формирования
- социально-значимый объект
- объекты с массовым пребыванием людей
- больница
- прогноз нарушения ЛЭП (УГМС)
- 20** - количество осадков (УГМС), мм
- 3** - порывы ветра (УГМС), м/с
- 321/20** - протяженность ЛЭП/ТП (шт.)
- 19/330** - кол-во домов /населения
- 60%** - износ электроэнергетических систем

г.о. г. Бор - муниципальное образование

13.35 мм  
Снег

**Прогноз на 10.03.2023 09:00**  
Прогнозируемые данные по часам

+0ч	+3ч	+6ч	+12ч	+18ч
-----	-----	-----	------	------

ГУ МЧС России по Нижегородской области  
АРМ № 9-364 +48ч +72ч  
14:30 09.03.2023  
Исп. Голубев С.А.  
Тел:3600-1782 предоставлены

# ИНФОРМАЦИОННЫЕ МАТЕРИАЛЫ ПО РИСКУ НАРУШЕНИЯ ТРАНСПОРТНОГО СООБЩЕНИЯ СВЯЗАННЫХ С НЕБЛАГОПРИЯТНЫМИ МЕТЕОЯВЛЕНИЯМИ НА ФЕДЕРАЛЬНОЙ АВТОМОБИЛЬНОЙ ДОРОГЕ Р-158 В ЛУКОЯНОВСКОМ РАЙОНЕ НИЖЕГОРОДСКОЙ ОБЛАСТИ (НА 09-10.03.2023)



Название	Р-158 Нижний Новгород - Арзамас - Саранск - Исса - Пенза - Саратов
Краткое название	Р-158
Начало дороги	13+500

